

# VYTVOŘTE SI TÝM PARŤÁKŮ

STAVBA GPTs  
krok za krokem





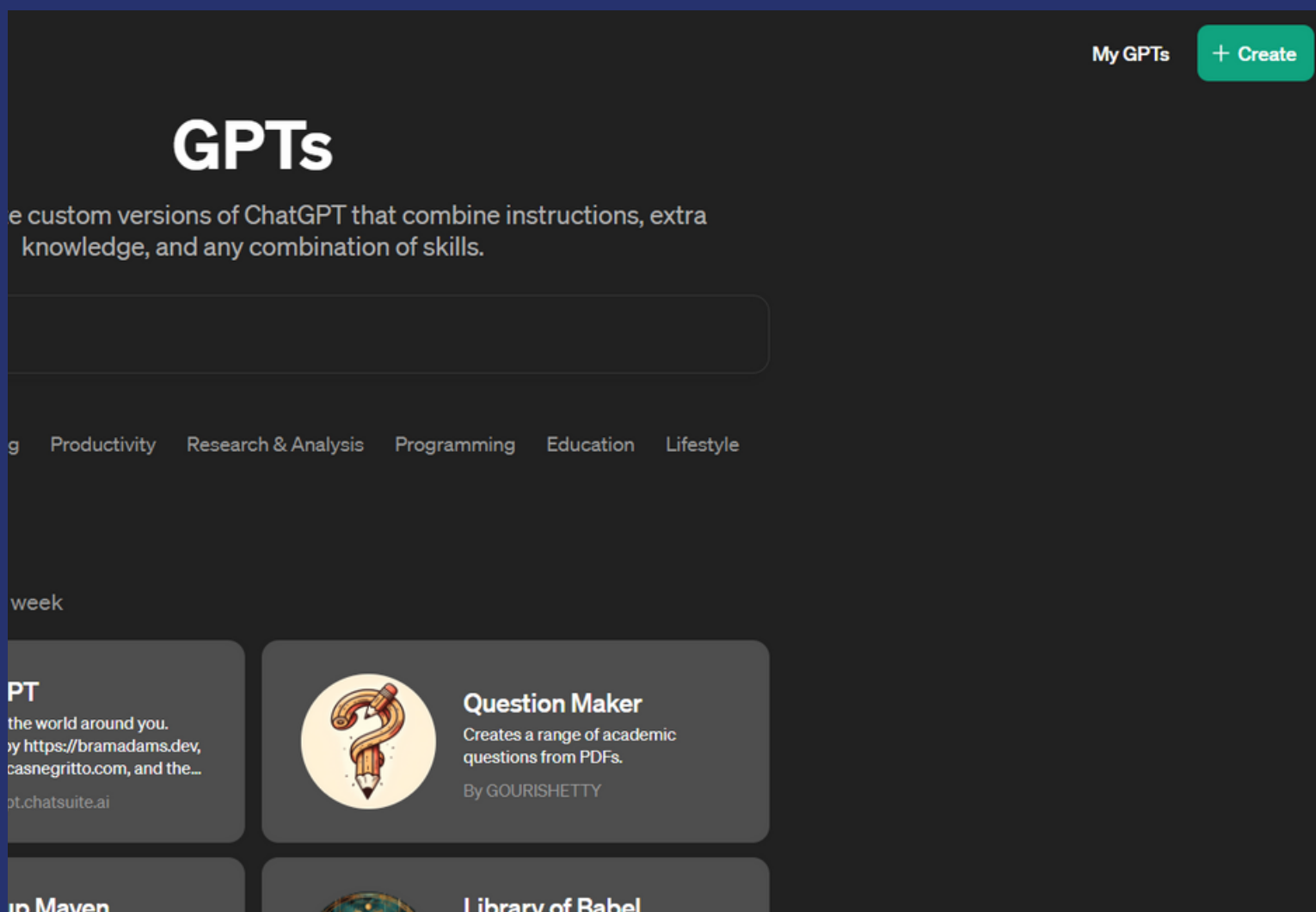
# ChatGPT4



Explore GPTs

V levém panelu prostředí GPT4 klikněte na Explore GPTs

A dále na tlačítko Create

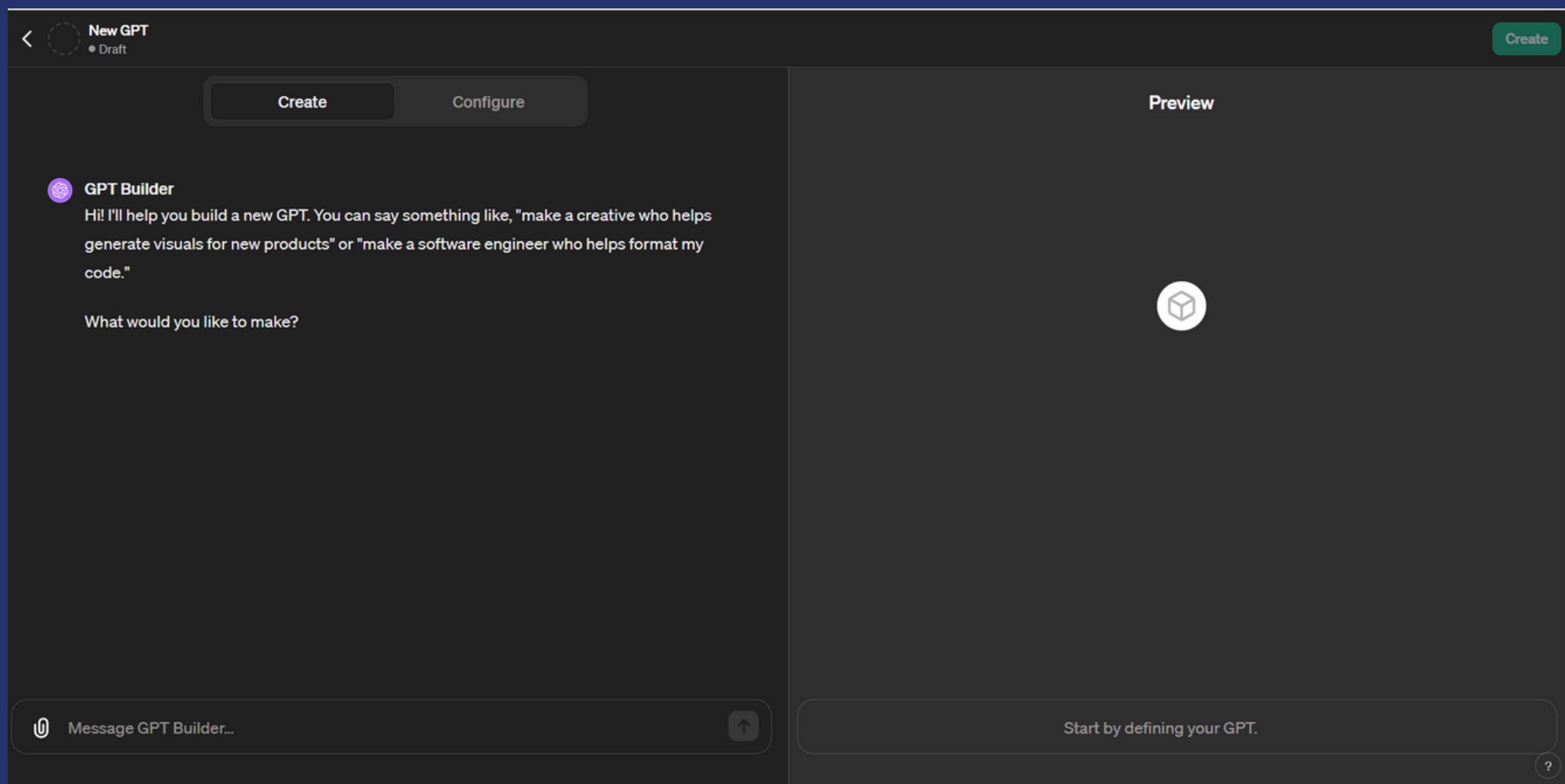




# GPT BUILDER

Začněte tvořit pomocí **GPT Buildera**

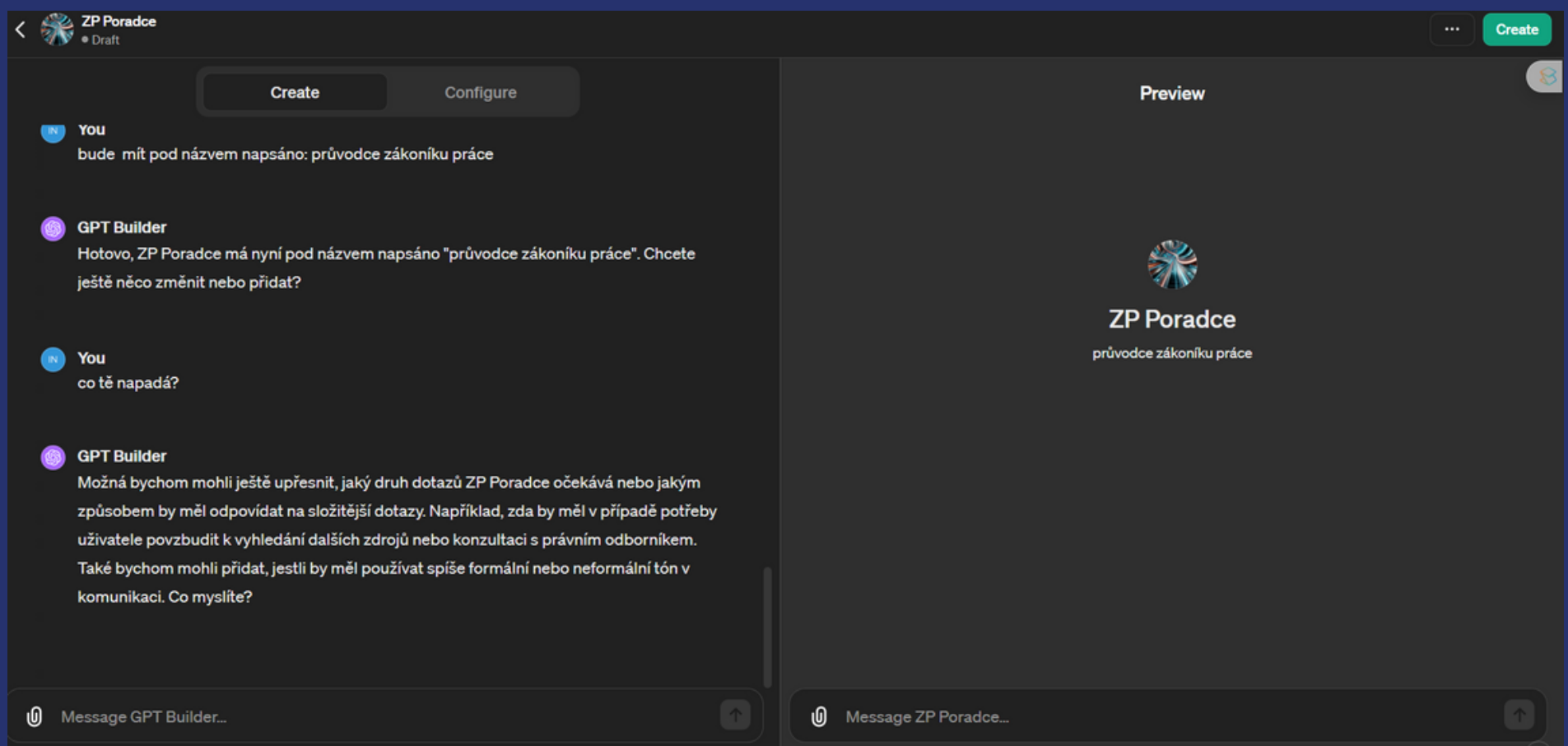
Popište vše, co chceme, aby váš asistent dělal





# GPT BUILDER

**GPT Builder** se zeptá na pár doplňujících otázek, a dokonce sám navrhne i vizuální vzhled asistenta.



# 2

## KONFIGURACE

Lepší způsob začít znovu - **Create**  
a rovnou kliknout na **Configure**

- přesně zacílit, co potřebujete



The screenshot shows the 'New GPT' configuration interface. The 'Configure' tab is active, and a blue arrow points to the 'Configure' button. The interface includes the following sections:

- Name:** A text input field with the placeholder 'Name your GPT'.
- Description:** A text input field with the placeholder 'Add a short description about what this GPT does'.
- Instructions:** A text area with the placeholder 'What does this GPT do? How does it behave? What should it avoid doing?'.
- Conversation starters:** A text input field with a clear button (X).
- Knowledge:** A section with a note: 'If you upload files under Knowledge, conversations with your GPT may include file contents. Files can be downloaded when Code Interpreter is enabled.' It includes an 'Upload files' button.
- Capabilities:** A list of checkboxes: 'Web Browsing' (checked), 'DALL·E Image Generation' (checked), and 'Code Interpreter' (unchecked).
- Actions:** A section with a 'Create new action' button.

The 'Preview' tab on the right shows a placeholder image and a button labeled 'Start by defining your GPT.'.





## Nastavit vše dle vašich požadavků

- popis
- instrukce
- nabídka začátku konverzace
- znalosti - přiložit dokumenty, z kterých čerpá
- možnost hledání na internetu
- možnost tvorby obrázků
- možnost analýzy dat

< New GPT  
• Draft

**Name**  
Name your GPT

**Description**  
Add a short description about what this GPT does

**Instructions**  
What does this GPT do? How does it behave?

**Conversation starters**

**Knowledge**  
If you upload files under Knowledge, conversations will be able to access them.

Upload files

**Capabilities**

Web Browsing

DALL-E Image Generation

Code Interpreter ?

**Actions**

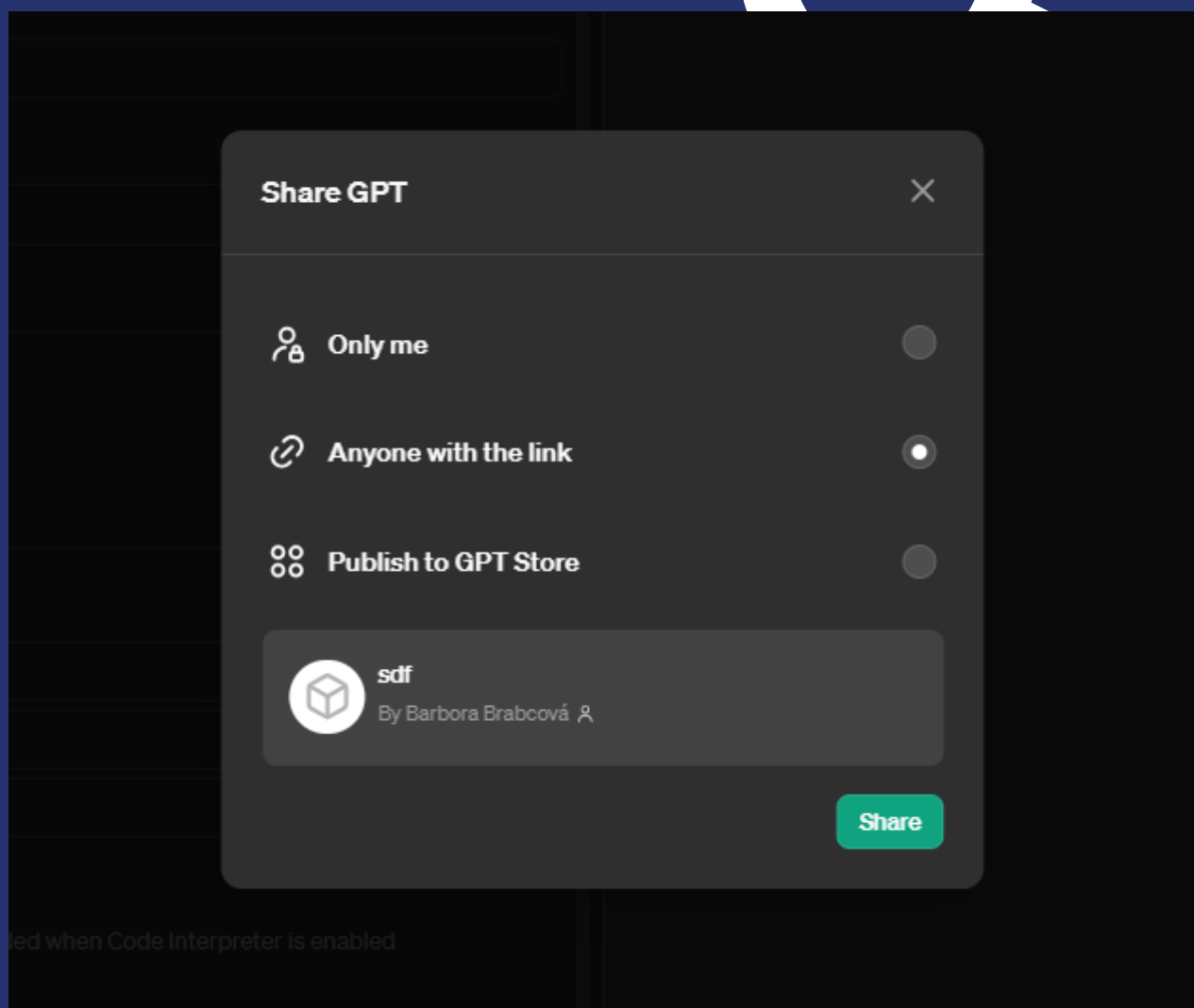
Create new action





# MOŽNOSTI SDÍLENÍ

- jen pro vaše potřeby
- kdokoli s odkazem
- publikování v GPT Store





# EDIT

**Editujte, upřesňujte, upravujte a doplňujte  
vaše instrukce tak dlouho, až budete opravdu  
spokojeni.**



Edit GPT





# Napište mi!

**Barbora Brabcová**

- ❖ **Specialistka na firemní nákup**
- ❖ **Krotitelka procesů**
- ❖ **Lektorka**

✉ **[barbora.brabcova@bebecon.cz](mailto:barbora.brabcova@bebecon.cz)**

**[in](#) Barbora Brabcová | LinkedIn**

